

prostor

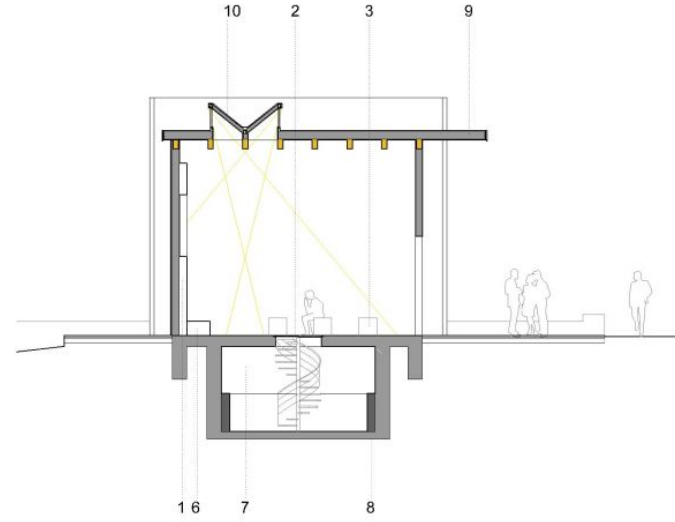
Prostor kaple je definován dvěma stěnami v půdorysném tvaru k sobě rozevřených obloukových segmentů. Hmoty těchto stěn jasně definují prostor - jak ve směru horizontálním, vůči městu, - tak i vertikálně, směrem vzhůru. Vztah stěn a jejich kruhové stopy zároveň navozují určitou intimitu prostoru, vhodnou pro tento typ architektury. V odtržení obloukových stěn můžeme nacházet jemnou a nenásilnou evokaci původní kaple, jejíž stopa je potom vepsána do podzemního prostoru pod kaplí.

materiál

kámen, dřevo, sklo, měď
Důležitost nosných obloukových stěn je vyjádřena i jejich "kamenným" charakterem - ideálně obkladem z kamenných desek. Čelní (vstupní) a zadní (obrazová) stěna - kombinace dřevěných prvků a prosklení. Dřevěná konstrukce střechy, tvrdá, lité podlaha.

světlo

proměnné horní světlo
světlo procházející vstupní stěnou, odcloněný zeslabený odraz okolního městského ruchu
světlo procházející štěrbinami mezi kamennými zdi a zadní "obrazovou" stěnou - odlehčení a zvýraznění dominantního prvku interiéru kaple



1 - vnitřní stěna s prostorem pro umístění obrazu, materiál odolná vodovzdorná překližka. 2 - ocelová deska uzavírající vstup do podzemní pamětní místnosti. Deska bude tvořit dokonale rovnou s podlahou kaple. 3 - lavice z dřevěných hranolů. V případě potřeby je možné dispozici lavic změnit a tak umožnit mírnou variabilitu prostoru. 4 - čelní stěna. Dřevěná konstrukce, povrch fasádní překližka. Vstup s dvoukřídlými dveřmi osazenými s lícem stěny. Po stranách visí prosklení s odcloněním pevnými žaluziemi z dřevěných hranolů. 5 - zadní stěna kaple. Vnější opláštění měděným, zeleně oxidujícím plechem navazuje na konstrukci a oplechování střechy. 6 - pevný stupeň pro svíčky, květiny apod. Vymezuje minimální předprostor obrazu, provedení broušené teraco. 7 - pamětní prostor - připomínka původní kaple, uložení a vystavení votivních tabulek, původní dokumentace, fotografií atd. 8 - sokl v pamětním prostoru. Místo pro vystavení votivních tabulek, zároveň vymezuje půdorysnou stopu odpovídající interiéru původní kaple. 9 - střešní deska. Dřevěná konstrukce krytá měděným plechem s přírodní zelenou oxidací. Spádování směrem k zadní stěně kaple. 10 - světlík ve střešní desce. Orientace světlíku ve směrech osy vymezené stavbou. Propuští do interiéru horní světlo, jehož vlastnosti (intenzita, směr, barva) se budou v průběhu dne proměňovat.

